

LEGENDA

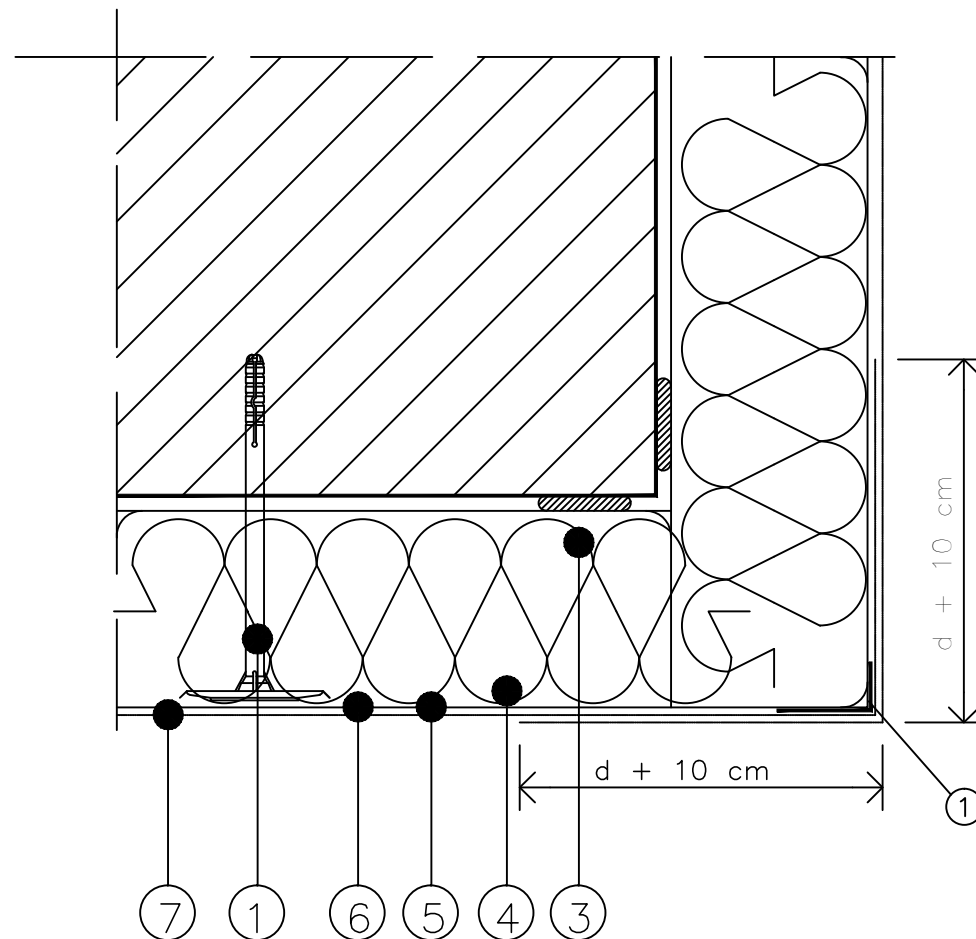
- 1 profil narożny
- 2 profil narożny z siatką lub "kątownik" z siatki pancernej
- d – grubość płyt izolacyjnych

LEGENDA

- 1 KOŁEK ROZPREŻNY
- 2 ZAPRAWA KLEJĄCA
- 3 PŁYTA TERMOIZOLACYJNA
- 4 ZAPRAWA KLEJĄCO-SZPACHLOWA
- 5 SIATKA Z WŁÓKNA SZKLANEGO
- 6 ŚRODEK GRUNTUJĄCY
- 7 TYNK CIENKOWARSTWOWY
- 8 PARAPET ZEWNĘTRZNY
- 9 ELEMENTY DREWNIANE KONSTRUKCJI SZACHULCOWEJ

UWAGA:

DŁUGOŚĆ KOTWY MOCUJĄCEJ DREWNIANĄ KONSTRUKCJĘ NALEŻY DOBRAĆ INDYWIDUALNIE DLA GŁĘBOKOŚCI WARSTWY NOŚNEJ MURU CEGLANEGO. MINIMALNA GŁĘBOKOŚĆ ZAKOTWIENIA W WARSTWIE NOSNEJ 10CM



REMONT DACHU I ELEWACJI BUDYNKU KOPII SPICHLERZA ZE SKANDAWY W MBL PE W OLSZTYNKU	
INWESTYCJA: MUZEUM BUDOWNICTWA LUDOWEGO PARK ETNOGRAFICZNY W OLSZTYNKU, UL. LEŚNA 23 11-015 OLSZTYNEK	
INWESTOR: _____	
PROJEKT BUDOWLANY	ARCHITEKTURA
TYTUŁ RYSUNKU: DETAL TERMOMODERNIZACJI - "A"	
mgr inż. arch. Maciej Powązka	1:5
PROJEKTANT: 17/72/OL	DATA: maj 2019
PROJEKTANT: _____	DATA: _____
PROJEKTANT: _____	DATA: _____
6	